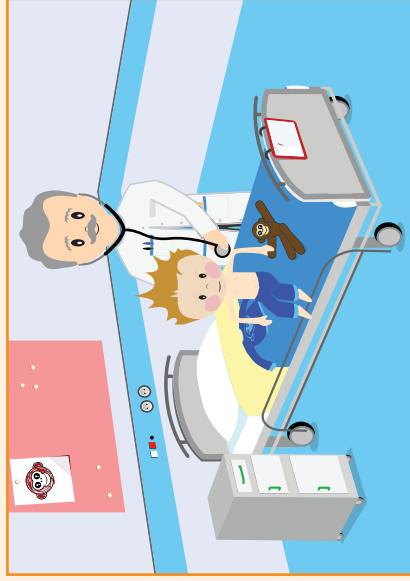


Ситуация 3. У ребенка ОРВИ среднетяжелого или тяжелого течения

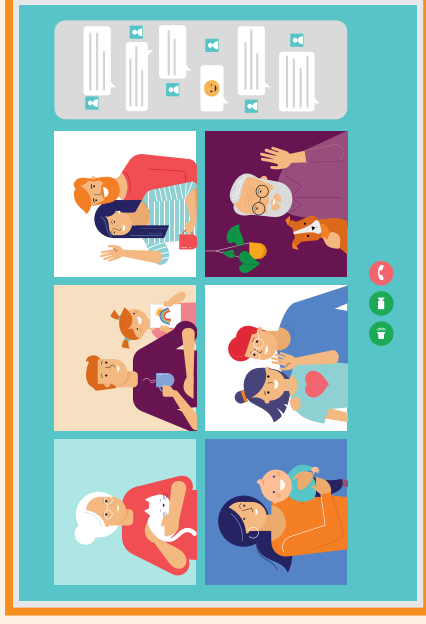
1. Вызовите скорую помощь при наличии трех критериев:
 - SpO2 ниже 95%;
 - температура выше 38 °С;
 - ЧДД выше 22.
2. Обсудите с врачом лечение ребенка с ОРВИ среднетяжелого течения на дому, если есть условия для соблюдения изоляции и выполнения всех врачебных рекомендаций.



Буклет

Для родителей

Порядок действий при обнаружении у ребенка симптомов ОРВИ



14 дней – самоизоляция

Линия сгиба

e.doumed.ru

Ситуация 1. Ребенок контактировал с человеком, у которого установлен диагноз COVID-19, но симптомов ОРВИ у малыша нет

1. Соблюдайте изоляцию на дому 14 дней.
2. Вызовите врача на дом, если появились симптомы ОРВИ или других заболеваний.
3. Сделайте ребенку ПЦР-тест незамедлительно и обратитесь к врачу, если появились симптомы ОРВИ.



Ситуация 2. У ребенка появились симптомы ОРВИ легкого течения

1. Сделайте ребенку ПЦР-тест незамедлительно и обратитесь к врачу.
2. Соблюдайте изоляцию на дому 14 дней.
3. Организуйте лечение на дому при наличии трех критериев:
 - SpO2 выше 95%;
 - температура ниже 38 °С;
 - ЧДД ниже 22.
4. Не пропускайте и не игнорируйте ежедневный аудиоконтроль медработников.
5. Вызовите скорую помощь, если состояние ребенка ухудшилось.
6. Обратитесь после выздоровления к врачу за выпиской без проведения лабораторного исследования на COVID-19 и рекомендациями по дальнейшему наблюдению за здоровьем ребенка.

